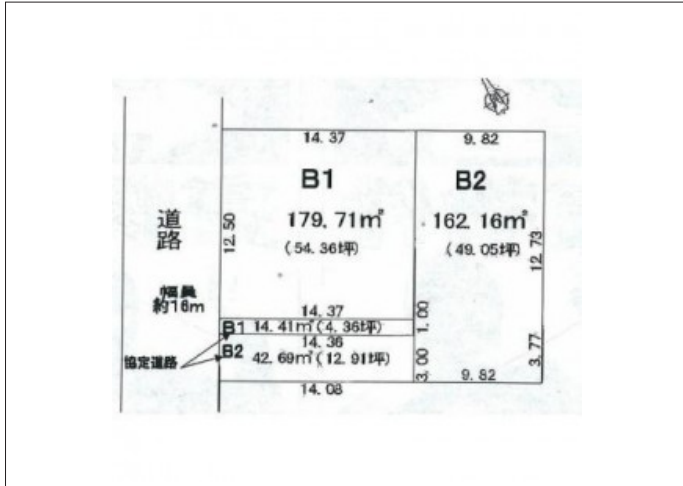
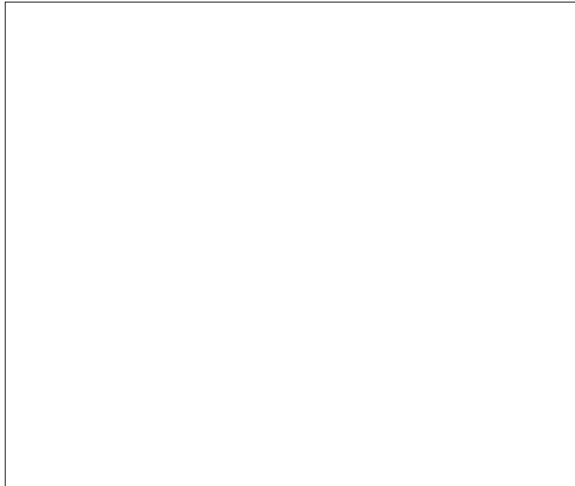


# 深谷市国济寺 売地 980万円

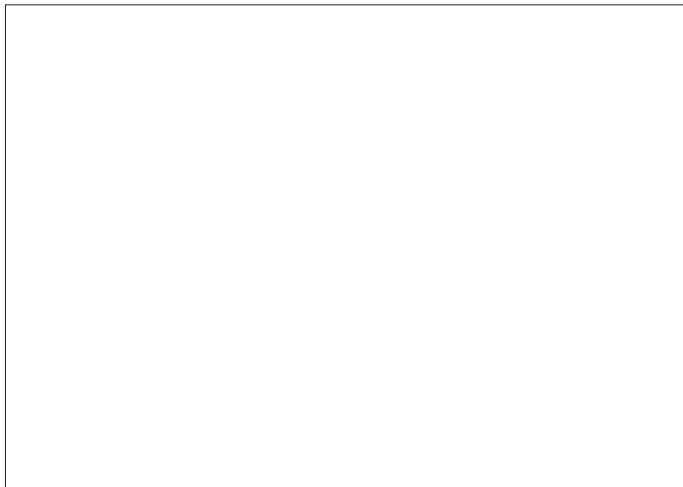
区画図



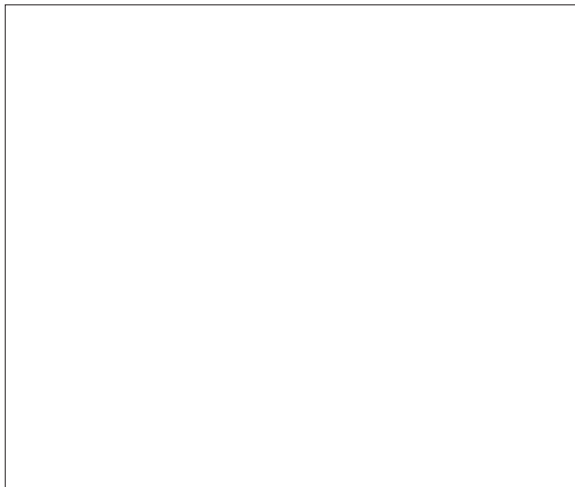
写真



現地案内図



写真



物件概要

|      |                     |      |                         |
|------|---------------------|------|-------------------------|
| 物件種目 | 売地                  |      |                         |
| 物件名  | 国济寺 土地              |      |                         |
| 所在地  | 深谷市国济寺<br>埼玉県深谷市国济寺 |      |                         |
| 価格   | 980万円 (非課税)         |      |                         |
| 坪単価  | 158,808円            | 土地面積 | 公簿 204.00m <sup>2</sup> |

|        |                              |      |    |    |
|--------|------------------------------|------|----|----|
| 管理物件番号 | 598                          |      |    |    |
| 私道負担面積 |                              |      |    |    |
| 交通     | JR高崎線 深谷駅 徒歩18分              |      |    |    |
| 現況     | 更地                           | 引渡時期 | 相談 |    |
| 設備     | 水道                           | 公営   | ガス | 都市 |
|        | 排水                           | 下水   |    |    |
| 建築条件   |                              |      |    |    |
| 地目     | 畑                            |      |    |    |
| 地勢     |                              |      |    |    |
| 都市計画   | 市街化区域                        |      |    |    |
| 用途地域   | 第一種住居                        |      |    |    |
| 建ぺい率   | 60%                          |      |    |    |
| 容積率    | 200%                         |      |    |    |
| 土地権利   | 所有権                          |      |    |    |
| 国土法    | 不要                           |      |    |    |
| 接道状況   | 状況：一方<br>西側 幅員16m 公道に12.5m接面 |      |    |    |
| 取引形態   | 仲介                           |      |    |    |
| 小学校    | 常盤小学校                        |      |    |    |
| 中学校    | 幡羅中学校                        |      |    |    |
| 備考     |                              |      |    |    |

埼玉県知事免許(4)第16997号 物件登録日 2012/01/20 次回物件更新日 2012/06/03

株式会社 アットホームズ

TEL:0120-15-4062

住所：本庄店：埼玉県本庄市けや木1-2-1 深谷店：埼玉県深谷市西島町3-1-6

ホームページ：http://www.at-baibai.jp/

E-mail：info@bb2103.com

FAX：0495-24-6600