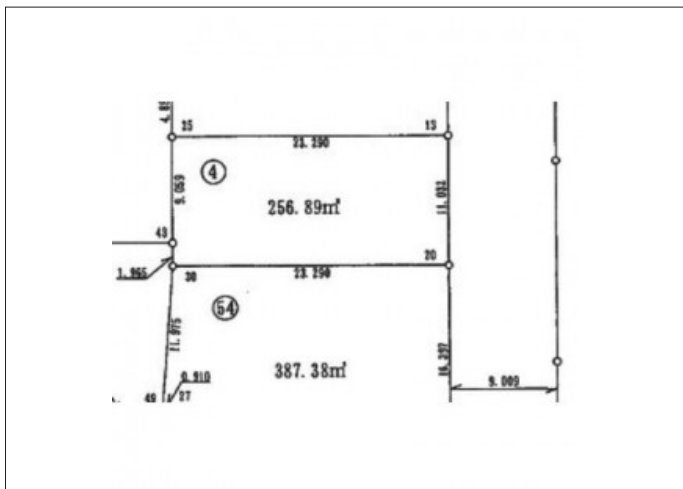
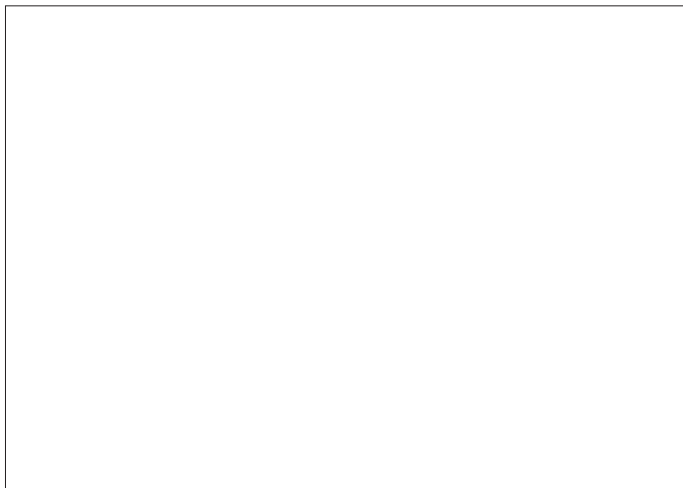


# 本庄市児玉町児玉南 売地 700万円

区画図



現地案内図



写真



写真



## 物件概要

物件種目	売地		
物件名	児玉南土地区画整理地		
所在地	本庄市児玉町児玉南		
	埼玉県本庄市児玉町児玉南		
価格	700万円 (非課税)		
坪単価	90,079円	土地面積	公簿 256.89m <sup>2</sup>

管理物件番号	1405		
私道負担面積			
交通	JR八高線 児玉駅 徒歩17分		
現況	更地	引渡時期	相談
設備	水道 排水	公営 浄化槽	ガス プロパン
建築条件			
地目	雑種地		
地勢			
都市計画	未線引区域		
用途地域	第一種低層住居専用		
建ぺい率	40%		
容積率	80%		
土地権利	所有権		
国土法	不要		
接道状況	状況：一方 東側 幅員9m 公道に11m接面		
取引形態	仲介		
小学校	金屋小学校		
中学校	児玉中学校		
備考			

埼玉県知事免許(6)第16997号 物件登録日 2014/10/30 次回物件更新日 2019/10/01

## 株式会社 アットホームズ

住所：本庄店：埼玉県本庄市けや木1-2-1 深谷店：埼玉県深谷市西島町3-1-6

ホームページ：<https://www.at-baibai.jp/>

E-mail：[info@bb2103.com](mailto:info@bb2103.com)

FAX：0495-24-6600

# TEL:0120-15-4062