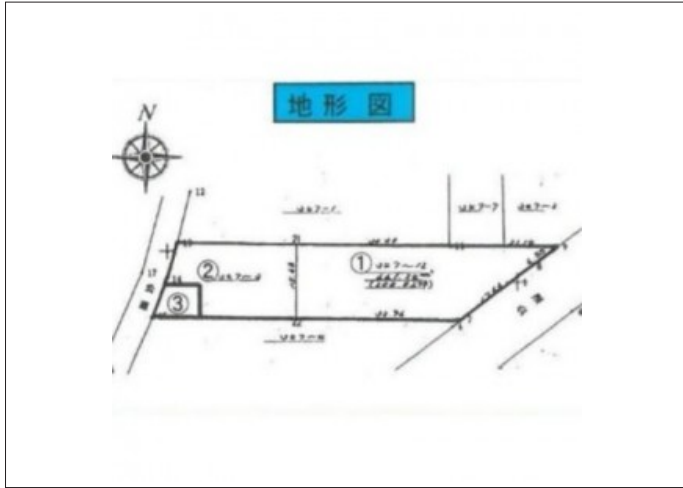


深谷市榛沢 売地 1,938万円

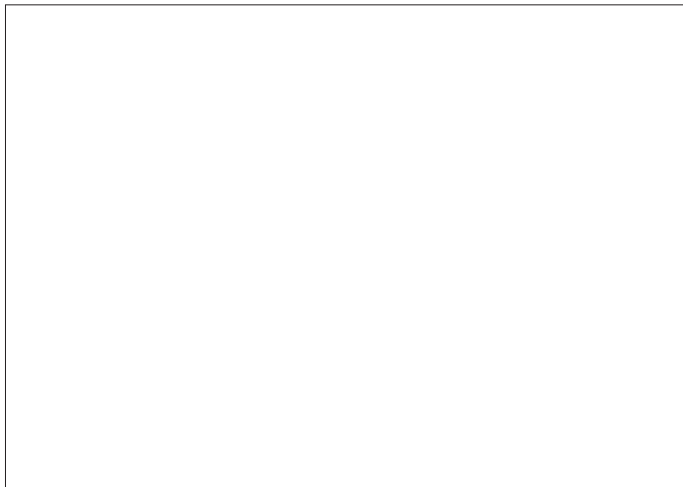
区画図



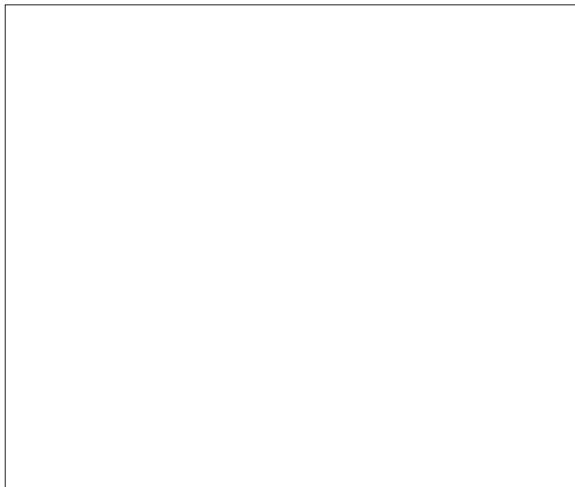
写真



現地案内図



写真



物件概要

| | | | |
|------|---------------|------|--------------|
| 物件種目 | 売地 | | |
| 物件名 | 榛沢土地 | | |
| 所在地 | 深谷市榛沢 | | |
| | 埼玉県深谷市榛沢 | | |
| 価格 | 1,938万円 (非課税) | | |
| 坪単価 | 60,043円 | 土地面積 | 公簿 1,067.00㎡ |

| | | | |
|--------|-----------------------------------------------------|------|----|
| 管理物件番号 | 332 | | |
| 私道負担面積 | | | |
| 交通 | JR高崎線 本庄駅 徒歩47分 JR高崎線 岡部駅 徒歩47分 | | |
| 現況 | 上物有 | 引渡時期 | 相談 |
| 設備 | 水道 | 公営 | ガス |
| | 排水 | 浄化槽 | |
| 建築条件 | | | |
| 地目 | 雑種地 | | |
| 地勢 | | | |
| 都市計画 | 市街化調整区域 | | |
| 用途地域 | 無指定 | | |
| 建ぺい率 | 60% | | |
| 容積率 | 200% | | |
| 土地権利 | 所有権 | | |
| 国土法 | 不要 | | |
| 接道状況 | 状況：二方(除角地) 東側 幅員12m 公道に24m接面 西側 幅員5m 公道に16m接面 | | |
| 取引形態 | 仲介 | | |
| 小学校 | 榛沢小学校 | | |
| 中学校 | 岡部中学校 | | |
| 備考 | | | |

埼玉県知事免許(6)第16997号 物件登録日 2011/09/05 次回物件更新日 2019/10/01

株式会社 アットホームズ

TEL:0120-15-4062

住所：本庄店：埼玉県本庄市けや木1-2-1 深谷店：埼玉県深谷市西島町3-1-6

ホームページ：https://www.at-baibai.jp/

E-mail：info@bb2103.com

FAX：0495-24-6600