

深谷市萱場 中古戸建 1,450万円

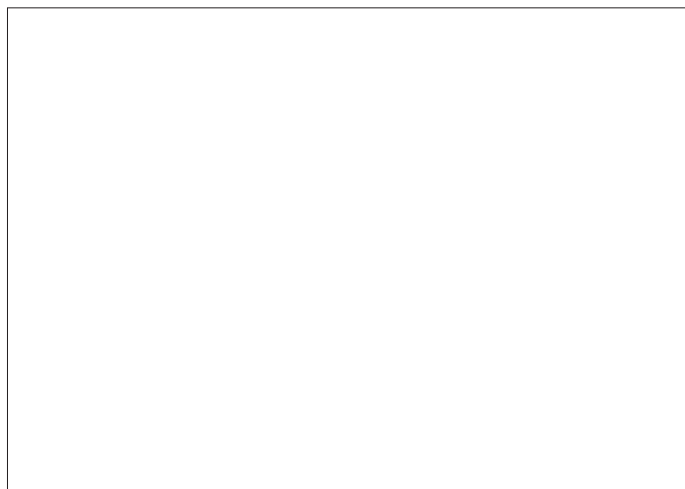
間取り図



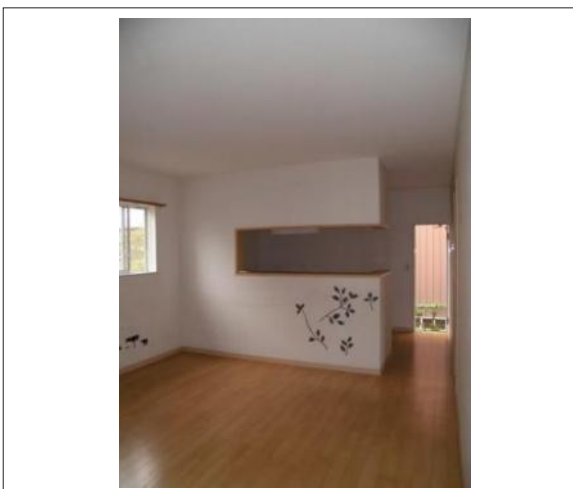
写真



現地案内図



写真



物件概要

物件種目	中古戸建		
物件名	萱場中古		
所在地	深谷市萱場		
	埼玉県深谷市萱場		
価格	1,450万円 (非課税)		
建物面積	100.81㎡	土地面積	公簿 238.54㎡
管理物件番号	1268		
私道負担面積			
交通	JR高崎線 深谷駅 徒歩19分 JR高崎線 岡部駅 徒歩43分		
現況	空家	引渡時期	相談
建物	構造	木造	
	階建	地上2階	
	間取り	4LDK	
築年月	2002年08月		
設備	水道	公営	ガス
	排水	下水	コンロ
プロパン	ガス		
駐車場			
地目	宅地	地勢	
都市計画	市街化区域	用途地域	第一種住居
建ぺい率	60%	容積率	200%
土地権利	所有権	国土法	不要
取引形態	仲介		
接道状況	状況：一方 北側 幅員6.5m 公道に4m接面		
小学校	深谷西小学校		
中学校	南中学校		
備考	現況有姿売買、売主の瑕疵担保責任免責		

埼玉県知事免許(6)第16997号 物件登録日 2018/07/31 次回物件更新日 2019/12/03

株式会社 アットホームズ

住所：本庄店：埼玉県本庄市けや木1-2-1 深谷店：埼玉県深谷市西島町3-1-6

ホームページ：<https://www.at-baibai.jp/>

E-mail：info@bb2103.com

FAX：0495-24-6600

TEL:0120-15-4062